

## Description du Logis Abbatial

Gîte composé de 7 chambres pour 15 personnes, un salon, une cuisine, une terrasse.

Au rez de chaussée : chambre n°1 et n°2: un lit double, tv , salle de bain...(par chambre) (accès PMR)

A l'étage : chambre n°3, n°4, n°6 et n°7 : deux lits simples, tv, salle de bain ...(par chambre)

A l'étage: chambre n°5 : 1 lit double et un lit simple, tv, salle de bain...(par chambre)

Le prix d'une chambre est de 65€ par nuit. Vous êtes autonomes sur les sorties, les repas.

Le gîte entier est au prix de 450€ une nuit et de 850€ pour deux nuits, ménage final et draps inclus.

Un chèque de caution vous sera demandé.

Autres prix sur demande.



Entrée et terrasse du gîte



Chambre n°1



Chambre n°2



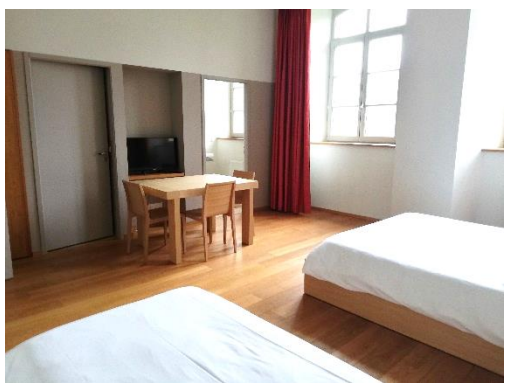
Chambre n°3



Chambre n°4



Chambre n°6



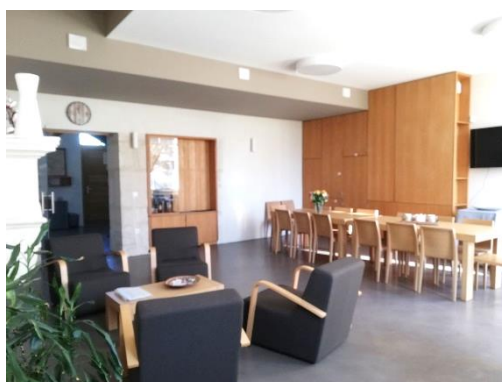
**Chambre n° 5**



**Chambre n°5**



**Chambre n°7**



**Salon**



**Cuisine**

Equipements : réfrigérateurs (un petit et un grand), four, lave-vaisselle, cafetière pour café moulu, bouilloire, cafetière à dosette Senseo, micro-ondes, plaque de cuisson à induction, vaisselle, poêles, casseroles, machine à laver, sèche-linge...Liste sur demande.

Pour plus de renseignements merci de joindre :

RUHLAND Constance au 07 68 53 44 76 ou sur [info@ecureypoledavenir.fr](mailto:info@ecureypoledavenir.fr)

Possibilité :

- de mettre des matelas enfants et/ou lits parapluie (à votre charge). Par sécurité, le nombre de personnes par chambres sera demandé.

-de poser des options et de venir visiter les lieux.