

Gîte composé de 7 chambres pour 15 personnes, un salon, une cuisine, une terrasse.

Au rez de chaussée : chambre n°1 et n°2 : un lit double, tv , salle de bain...(par chambre) (accès PMR)

A l'étage : chambre n°3, n°4, n°6 et n°7 : deux lits simples, tv , salle de bain ...(par chambre)

A l'étage: chambre n°5 : 1 lit double et un lit simple, tv , salle de bain...(par chambre)

Le prix d'une chambre double est à 57 € / nuit et la chambre triple est à 62€ / nuit . Vous êtes autonomes sur les sorties, les repas ...

Le gîte entier est au prix de 412€ une nuit et de 721€ pour deux nuits, ménage final, fluides (sauf hiver, +50€ par nuit) et draps inclus.

Un chèque de caution de 500 € vous sera demandé.

Autres prix sur demande.



Entrée et terrasse du gîte



Chambre n°1



Chambre n°2



Chambre n°3



Chambre n°4



Chambre n°6



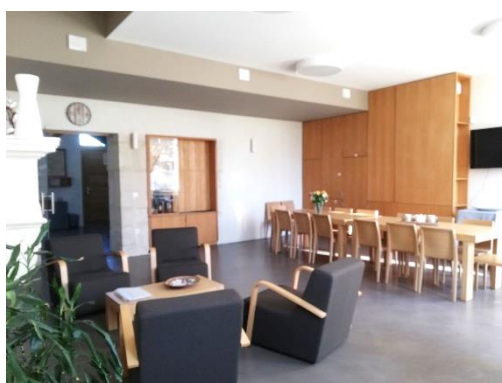
Chambre n° 5



Chambre n°5



Chambre n°7



Salon



Cuisine

Equipements : réfrigérateurs (un petit et un grand), four, lave-vaisselle, cafetière pour café moulu, bouilloire, cafetière à dosette Senseo, micro-ondes, plaque de cuisson à induction, vaisselle, poêles, casseroles, machine à laver, sèche-linge...Liste sur demande.

Pour plus de renseignements merci de joindre :

RUHLAND Constance au 07 68 53 44 76 ou sur info@ecureypoledavenir.fr

Possibilité :

- de mettre des matelas enfants et/ou lits parapluie (à votre charge). Par sécurité, le nombre de personnes par chambres sera demandé.

-de poser des options et de venir visiter les lieux.